



# Obec Ovesné Kladruby

IČ: 00572667

sídlo: Ovesné Kladruby č.p. 17, PSČ 353 01

tel.: 724 196 174, e-mail: info@ovesnekladruby.cz

IDDS: 55fa8qr, <http://www.ovesnekladruby.cz>

Paní  
anonymizováno

V Ovesných Kladrubech dne 19. 11. 2025  
Č.j.: 800/2025/OK  
Spis.zn.: 6/SŘ/PI/25-4  
Vyřizuje: Aurelie Skřivanová, starostka obce

**Věc: Poskytnutí informací ve smyslu zákona č. 106/1999 Sb., o svobodném přístupu k informacím, ve znění pozdějších předpisů**

Na základě Vaší žádosti o poskytnutí informací na dle zákona 106/1999 Sb., o svobodném přístupu k informacím, sepsané dne 3. 11. 2025, doručené obci Ovesné Kladruby dne 4. 11. 2025 ve věci:

**Věc:** Žádost o poskytnutí informací dle zákona č. 106/1999 Sb.

V souladu s ustanovením § 13 zákona č. 106/1999 Sb., o svobodném přístupu k informacím, ve znění pozdějších předpisů, **žádám o poskytnutí následujících informací a dokumentů:**

- Kopii celého zápisu** ze zasedání zastupitelstva obce Ovesné Kladruby ze dne **7. 8. 2024, 25.6.2025, 24.9.2025 a 8.10.2025 včetně všech příloh.**
- Kopii „Dohody o užívání části pozemku“**, která tvoří přílohu zápisu č. 16 ze zasedání zastupitelstva obce Ovesné Kladruby ze dne **7. 8. 2024**, na němž bylo přijato **usnesení č. 56/8/2024.**
- Informaci, **kdo byl zadavatelem a realizátorem opravy účelové komunikace viz. Příloha č.1**, která byla **pronajata na základě usnesení č. 56/8/2024**, a dále:
  - o **položkový rozpočet projektu opravy této komunikace, včetně popisu (projektovou dokumentaci) a rozsah materiálů použitých při opravě** (např. druh a množství zpevňovacích vrstev, kameniva, asfaltových nebo šterkových směsí, délka a plocha opraveného úseku, tloušťky vrstev, odvodňovací kanál apod.),
  - o **vyjádření orgánů ochrany přírody a krajiny, zejména Správy CHKO Slavkovský les, souhlasné stanovisko Správy a údržby silnic Karlovarského kraje (SÚS KVK)**, vzhledem k tomu, že předmětná komunikace **navazuje na silnici III. třídy č. 19831,04**
  - o **informaci o nákladech vynaložených obcí Ovesné Kladruby na opravu či údržbu části komunikace na p.p.č. 2562/1 a 2743 v k.ú. Ovesné Kladruby, která není zahrnuta v předmětné smlouvě s pronajímatelem pozemků.**
- Kopie všech smluv o pronájmu nebo výpůjčce pozemku p. p. č. 2562/1 v k. ú. Ovesné Kladruby, které se týkají komerčních záměrů či využití pozemku pro podnikatelské účely, uzavřených od roku 2015 do současnosti viz. Příloha č. 2.**

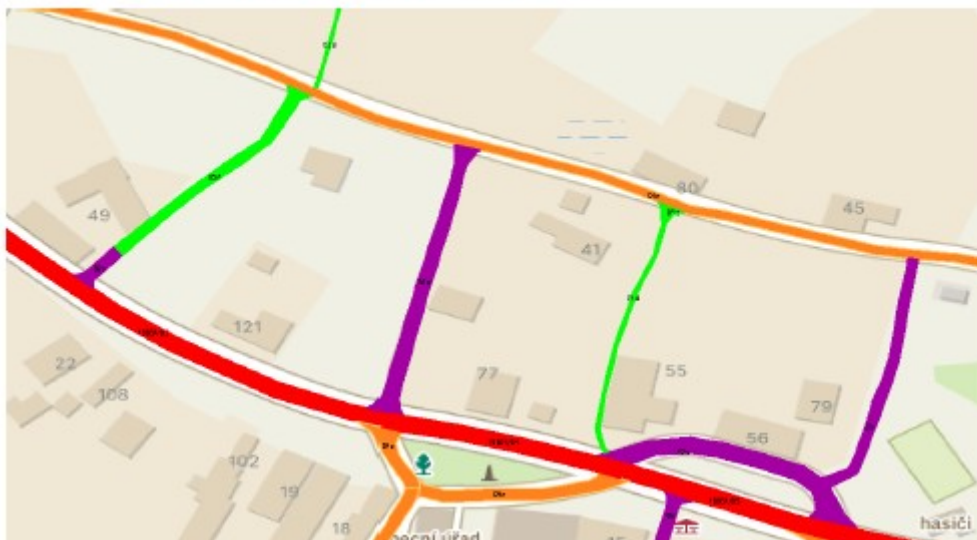
Žádám o zaslání uvedených dokumentů v elektronické podobě (PDF) na mou e-mailovou adresu.

Děkuji za vyřízení žádosti ve lhůtě stanovené zákonem.

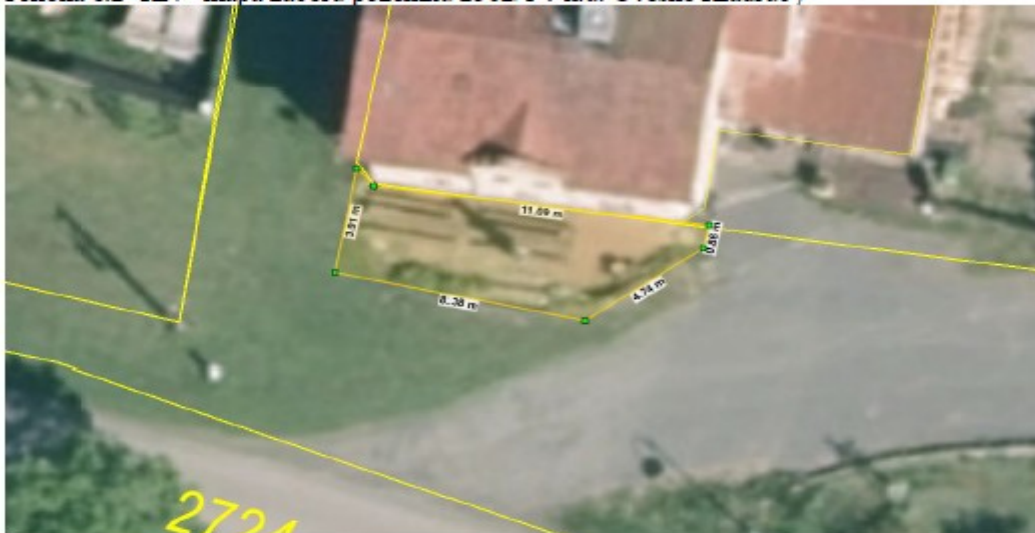
S pozdravem,

*anonymizováno*

Příloha č. 1 – <https://ovesne-kladruby.obce.gepro.cz/#/>



Příloha č.2- KN - mapa záboru pozemku 2562/1 v k.ú. Ovesné Kladruby



**sdělujeme následující odpověď na dotaz:**

1. Kopie zápisů včetně příloh - viz příloha č. 1.
2. Kopie „Dohody o užívání části pozemku“, je přílohou zápisu č. 16 ze zasedání zastupitelstva obce Ovesné Kladruby ze dne 7. 8. 2024 - viz příloha č. 1.
3. Nejednalo se o opravu účelové komunikace, nýbrž o úpravy účelové komunikace vyvolané stavbou veřejného vodovodu. Provedené práce byly součástí akce, jejímž předmětem byla stavba veřejného vodovodu, kdy šlo o povinnost zhotovitele uvést pozemky dotčené stavbou do původního stavu.  
S ohledem na výše uvedené a charakter prováděných prací tak nebylo nutné opatřovat speciální vyjádření orgánů ochrany přírody a krajiny, Správy CHKO Slavkovský les, souhlasné stanovisko Správy a údržby silnic Karlovarského kraje (SÚS KVK).  
Informaci o nákladech vynaložených obcí Ovesné Kladruby na opravu či údržbu části komunikace na p.p.č. 2562/1 a 2743 v k.ú. Ovesné Kladruby, která není zahrnuta v předmětné smlouvě s pronajímatelem pozemků – viz odpověď výše, podrobný položkový rozpočet akce Vodovod Ovesné Kladruby je volně přístupný na profilu zadavatele obce Ovesné Kladruby zde:  
<https://nen.nipez.cz/profil/ovesnekladruby>
4. Kopie všech smluv o pronájmu nebo výpůjčce pozemku p. p. č. 2562/1 v k. ú. Ovesné Kladruby, které se týkají komerčních záměrů či využití pozemku pro podnikatelské účely, uzavřených od roku 2015 do současnosti - viz příloha č. 2.

S úctou

Aurelie Skřivanová  
starostka obce

Přílohy:

Příloha č.1 – Zápis z dne 7.8.2024, ze dne 25.6.2025, ze dne 24.9.2025 a ze dne 8.10.2025

Příloha č. 2 - Smlouva o nájmu nemovitosti ze dne 2.4.2015