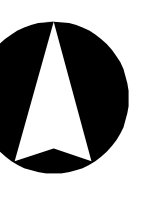


ÚZEMNÍ PLÁN OVESNÉ KLADRUBY

Návrh



SEZNAM ROZVOJOVÝCH PLOCH

Obec Ovesné Kladruby

- Zastavěné plochy**
- Z1 - plocha zeleně na severu obce jižně pod železnicí - ZS
 - Z2 - plocha veřejného prostranství s místní obslužnou komunikací na severozápadě obce - PV
 - Z3 - plocha dopravní infrastruktury jako ležní úložná komunikace na Podhorní vrch - DX2
 - Z4 - plocha veřejného prostranství na severozápadě obce pod Václavem Ovesným rybníkem - ZV
 - Z5 - plocha občanského vybavení pro agroturistiku na severozápadě obce - OX1
 - Z6 - plocha bydlení na západě obce nad Václavem Ovesným rybníkem - BV
 - Z8 - plochy bydlení na západě obce - BV
 - Z9 - plocha veřejného prostranství jako rozšíření místní obslužné komunikace v centrální části obce - PV
 - Z10 - plocha bydlení oboustranné podél místní obslužné komunikace v centrální části obce - BV
 - Z11 - plocha veřejného prostranství a zeleně v severní části centra obce - SV
 - Z12 - plocha bydlení v severní části centra obce - BV
 - Z13 - plochy bydlení jako dostavba prokůk na Jihobáňském okraji obce - BV
 - Z14 - plocha občanského vybavení pro agroturistiku na jihu obce u Hřbitova - OX1
 - Z15 - plocha občanského vybavení na jihu obce u Hřbitova - OX2
 - Z17 - plocha veřejného prostranství s místní obslužnou komunikací ke Hřbitovu - PV
 - Z18 - plochy bydlení jako dostavba prokůk na jihovýchodě obce podle sídla III/19931 - BV
 - Z19 - plocha občanského vybavení jako rozšíření stávající plochy sportu - OS
 - Z20 - plocha veřejného prostranství jako rozšíření stávajícího parku na východě centrální části obce u Hřbitva - ZV
 - Z21 - plocha zeleně na východě centrální části obce - ZS
 - Z22 - plocha bydlení severně pod Hřbitvem - BV
 - Z23 - plocha bydlení na východě obce severně pod zemědělským areálem - BV
 - Z24 - plocha bydlení jako dostavba prokůk na východě obce - BV
 - Z25 - plocha bydlení na východě obce severně pod Hřbitvem - BV
 - Z26 - plocha výroby a skladování na východě obce - VZ
 - Z27 - plocha bydlení jako dostavba prokůk na severovýchodě obce - BV
 - Z28 - plocha veřejného prostranství jako rozšíření stávající místní obslužné komunikace na severovýchodě obce - PV
 - Z29 - plocha bydlení na severovýchodě obce jižně pod železniční zastávkou - BV
 - Z30 - plocha bydlení na severu obce jižně pod železniční zastávkou - BV

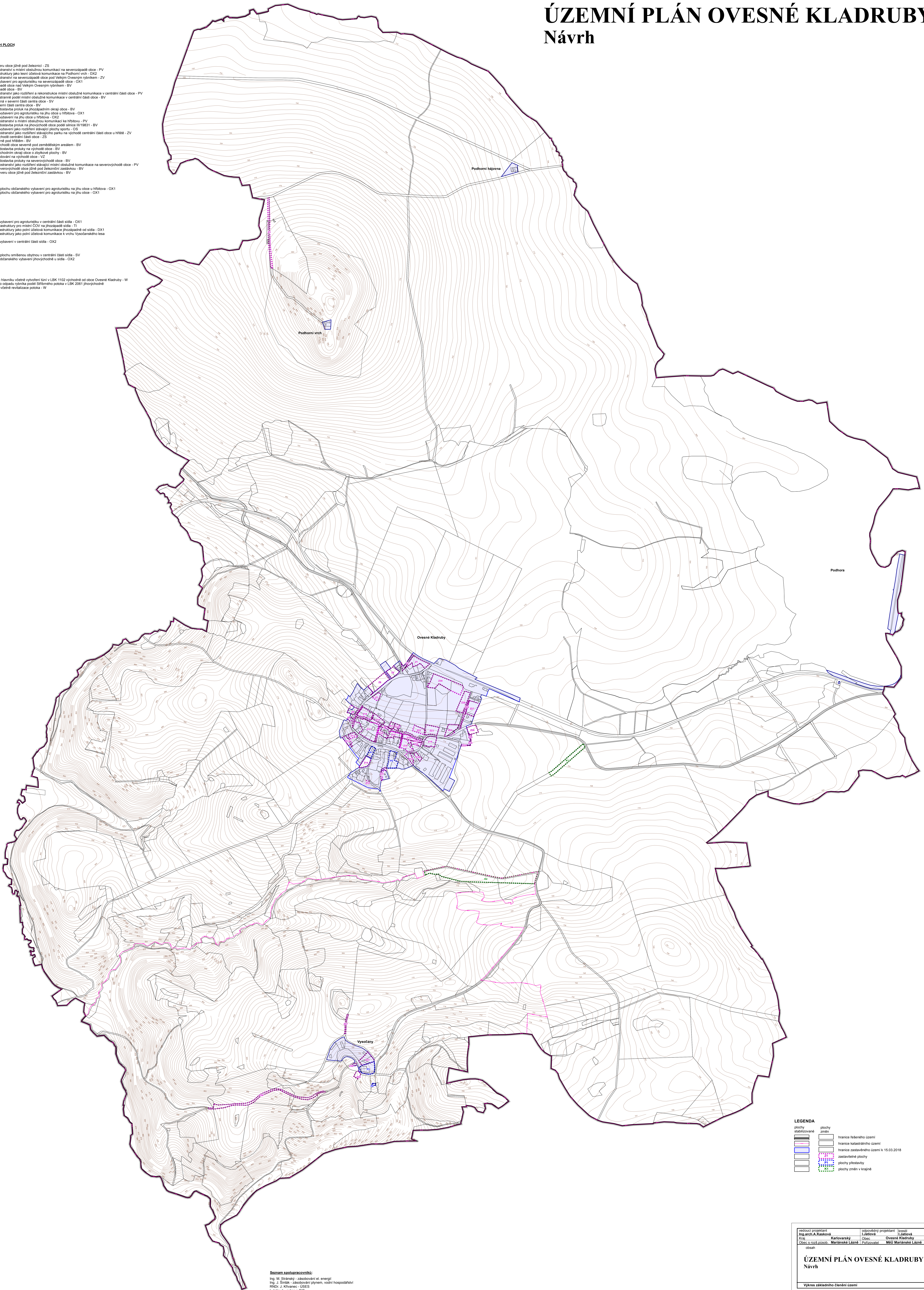
- Plochy přestavby**
- P1 - přestavba bydlení na plochu občanského vybavení pro agroturistiku na jihu obce u Hřbitova - OX1
 - P2 - přestavba bydlení na plochu občanského vybavení pro agroturistiku na jihu obce - OX1

Sídla Vysočany

- Zastavěné plochy**
- Z33 - plocha občanského vybavení pro agroturistiku v centrální části sídla - OX1
 - Z34 - plocha technická infrastruktura pro místní COV na jihozápadě sídla - TI
 - Z35 - plocha dopravní infrastruktury jako porční úložná komunikace jihozápadě od sídla - DX1
 - Z37 - plocha dopravní infrastruktury jako porční úložná komunikace k východu Vysočanského lesa severně nad sídlem - DX1
 - Z38 - plocha občanského vybavení v centrální části sídla - OX2

- Plochy přestavby**
- P3 - přestavba bydlení na plochu smíšenou obytnou v centrální části sídla - SV
 - P4 - přestavba na plochu občanského vybavení (provoznost) u sídla - OX2

- Plochy změn v krajině**
- K1 - otevření melioračního hlavníku včetně vytvoření tří v LBK 1102 východně od obce Ovesné Kladruby - W
 - K2 - otevření zámečnického odvodu vodyka podle Sítového potoka v LBK 2061 jihovýchodně od obce Ovesné Kladruby včetně rekonstrukce potoka - W



LEGENDA

Seznam spolupracovníků:
 Ing. M. Štábl - záměrování a energetika
 Ing. J. Šimák - záborování plynem, vodní hospodářství
 Ing. J. Křivanec - ÚSES
 I. Jarošová - práce s GIS

vedoucí projektant Ing. arch. A. Klásková	odpovědný projektant I. Čubátová	krájský úřad Karlovarský kraj Městský úřad Mariánské Lázně	datum VII/2018
OPIS Obec s rozšířenou působností	obec Mariánské Lázně	územní plán Ovesné Kladruby	úprava před výstupem ÚP
ÚZEMNÍ PLÁN OVESNÉ KLADRUBY			č. zak. 1296 - IV.
Návrh			výkres číslo 1.
Výkres základního členění území			měřítko 1:8.000