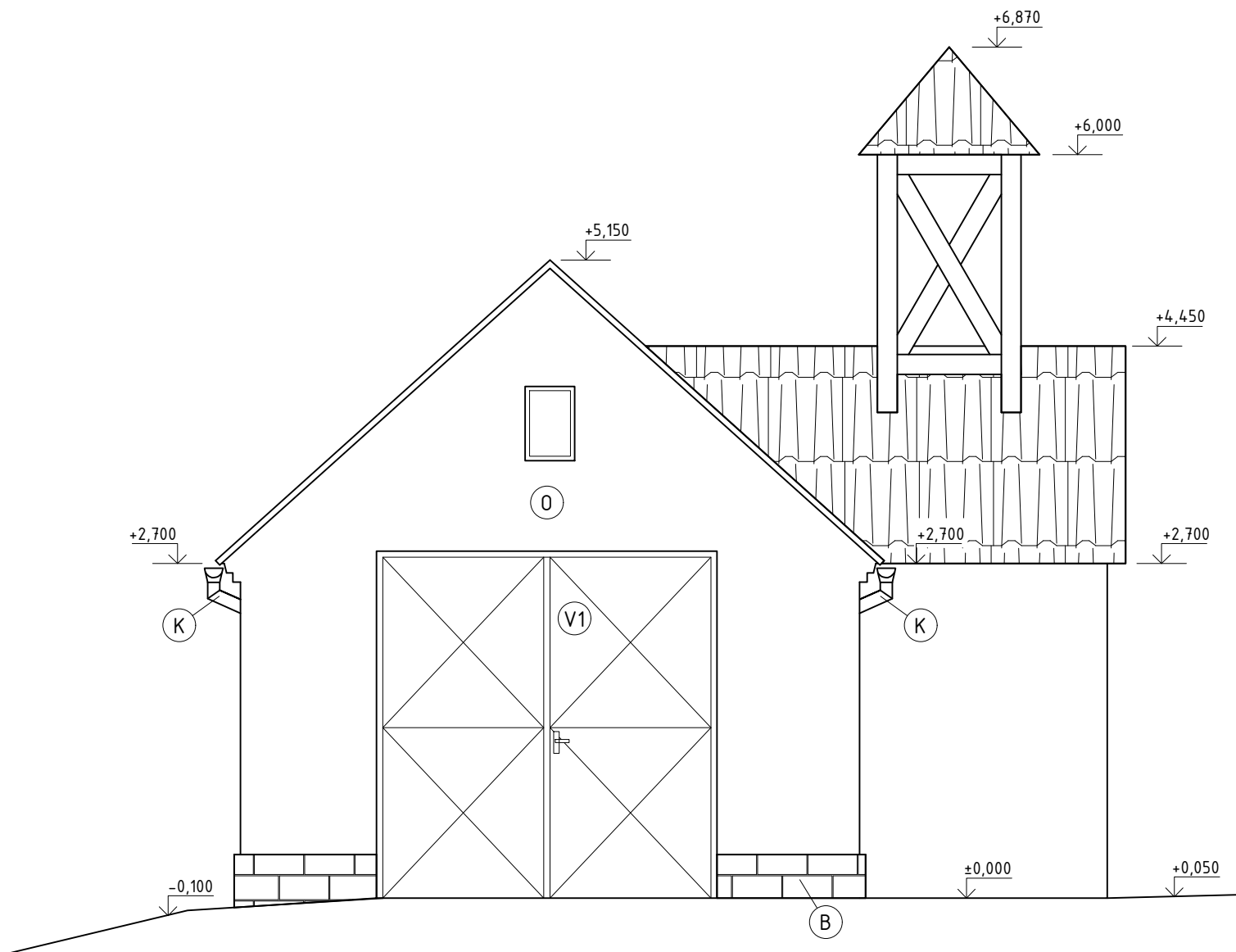
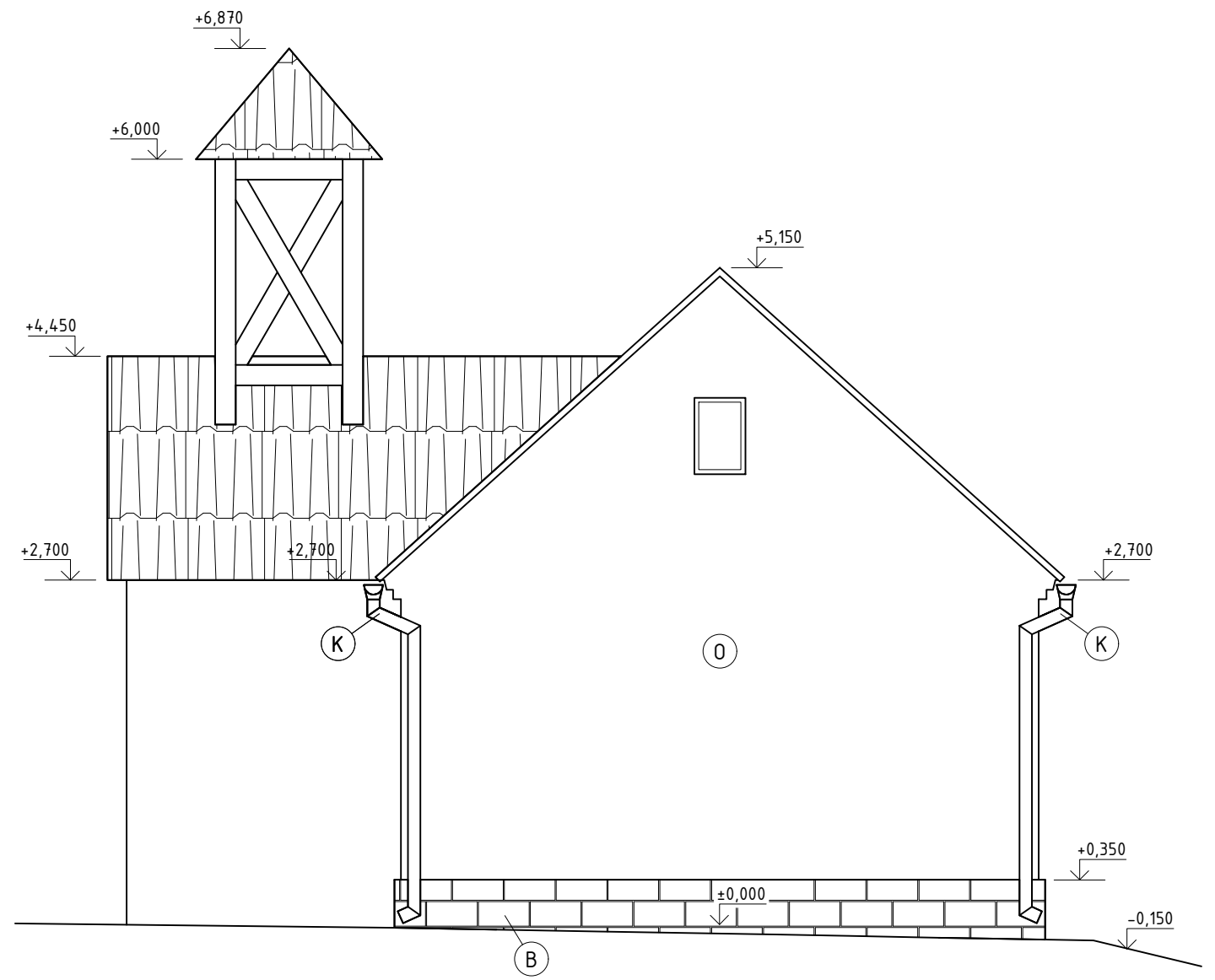


POHLED JIHOZÁPADNÍ



POHLED SEVEROVÝCHODNÍ



Legenda:

- (B) Sokl - kamenné kvádry
- (O) Vápenocementová omítka špicovaná - bílá nátěr
- (K) Klempířské prvky - poplastovaný plech
- (S) Velkoformátová střešní krytina - červená
- (V1) Plechová vrata 2700x2750 mm

Hlavní projektant:	ing. Pavel Kodýtek		
Odpovědný projektant:	ing. Pavel Kodýtek		
Vypracoval:	Bc. Petr Metlička		
Investor:	Obec Ovesné Kladruby, č.p. 17 Ovesné Kladruby 353 01		
Akce:	STAVEBNÍ ÚPRAVY HASIČSKÉ ZBRojNICE, OVESNÉ KLADRUBY		
171201	parc. č. st. 96, k. ú. Ovesné Kladruby, Karlovarský kraj		
Příloha:	POHLEDY JIHOZÁPADNÍ A SEVEROVÝCHODNÍ - navržený stav		
		Datum:	05-2018
		Stupeň PD:	DSP
		Měřítko:	1:50
		Označení přílohy:	D.1.1.10